

SPECIFICATION SHEET

ESTHER

ชื่อสินค้า

สุขภัณฑ์สองชิ้น (3/6 ลิตร) แบบท่อ
ออกผนัง ขนาด 380x670x820 มม.

Item name

Two Pieces Toilet (3/6) P-Trap 380x670x820 mm.

Item number

ECT-05-201D-11

แบรนด์

เอสเธอร์

Brand

Esther

ระบบวาล์ว

ฟลิชวาล์ว: ฟลิชคู่

Valve system

Flush valve : Dual flush

การไหลของน้ำ

ปริมาณการไหล : 3 , 6 ลิตร/ครั้ง

Water flow

Flow Rate : 3, 6 Liters per time

วัสดุ

โถสุขภัณฑ์ : เซรามิก

ฝารองนั่ง : พลาสติก UF

Materials

Body : Ceramic

Seat&Cover : UF Plastic

สี

ชนิดผิวเคลือบ : ผิวเคลือบสีขาว

Finish

Coating surface : White coating

ลักษณะสินค้า

มาตรฐาน : มอก. 792-2554

โถสุขภัณฑ์ : 380x670x820 มม.

รูปทรงโถ : รูปทรงตัวยู

ท่อน้ำทิ้ง : ออกผนังระยะ 180 มม.

ระบบการชำระล้าง : แบบวอชดาวน์

ใช้น้ำ : 3 ลิตร/ 6 ลิตร Water Consumption : 3 Liters/ 6 Liters

Product Descriptions

Standard : TIS 792-2554

Size : 380x670x820 mm.

Bowl shape : U-shape

Outlet : P-Trap, rough-in 180 mm.

Flush system : Washdown

สินค้าในชุดประกอบด้วย

โถสุขภัณฑ์สองชิ้น

อุปกรณ์ภายในหม้อน้ำ

ฝารองนั่งอเนกประสงค์

ยางรอง

สายน้ำดี 16"

ฝาหม้อน้ำ

แป้นกดฟลิช

Consist of

Two piece toilet

Tank trim, Flush fitting

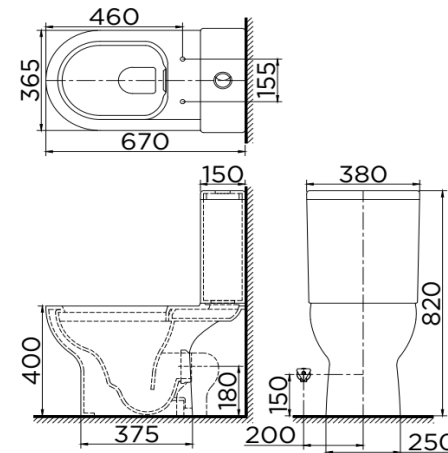
Seat & Cover

Rubber seal

Inlet hose 16"

Lid

Flush panel



Dimension	Dimension pack.	Unit
380x670x820	380x670x820	mm
Net Weight	Gross Weight	Unit
35	37	kg
Packing type	Packing unit	UOM
Brown box	1	Pc
SKU Barcode		
885 1674 65561 2		

Karat
FAUCET
The moment of happiness

สอบถาม เสนอแนะ
Call Center 08 0555 8555

บริษัท กระรัต ฟอเชก จำกัด
888/157-159 ชั้น 15 อาคารมหาทุนพลาซ่า
ถนนเพลินจิต แขวงลุมพินี เขตปทุมวัน กรุงเทพฯ 10330
โทรศัพท์ 0 2253 6786-8, 0 2253 8062
โทรสาร 0 2255 5331-2
<http://www.karatfaucet.com>
E-mail : support@karatfaucet.com